

Microsoft 365 Atsarginės kopijos

Organizuodamos savo kasdienį bendradarbiavimą, darbo srautus ir vartotojų valdymą organizacijos pasitelkia „Microsoft 365“ ir „Entra ID“. Šios platformos užtikrina patikimumą, tačiau duomenų apsauga ir atkūrimas pagal „Microsoft“ bendros atsakomybės modelį yra kliento atsakomybė.



Atsitiktinis duomenų ištrynimasis, kenkėjiška veikla, konfigūravimo klaidos ar reguliaciniai reikalavimai gali lemti duomenų praradimą arba prieigos netekimą. Dėl to nepriklausomos atsarginės kopijos yra būtina bet kurios IT strategijos dalis.

Kodėl „Microsoft 365“ atsarginės kopijos?

„Microsoft 365“ duomenys yra pažeidžiami dėl žmogiškųjų klaidų, vidinių grėsmių ir išpirkos reikalaujančių programų atakų (ransomware). Nors „Microsoft“ suteikia ribotą ištrintų elementų saugojimo (retention) laikotarpį, bet negarantuoja pilno ar lanksčiai pritaikomo duomenų atkūrimo.

Atsarginės kopijos apima visą „Microsoft 365“ ekosistemą, įskaitant „Exchange Online“, „SharePoint“, „OneDrive“ ir „Microsoft Teams“.

M365 Atsarginės kopijos:

- ✓ nuolatinę ir automatizuotą duomenų apsaugą;
- ✓ greitą ir tikslų atkūrimą, nesiremiant vien „Microsoft“ vidiniais saugojimo mechanizmais;
- ✓ užtikrintumą, kad duomenys bus atkurti net sudėtingų incidentų scenarijų atveju.

Kodėl reikalinga „Entra ID“ atsarginė kopija?

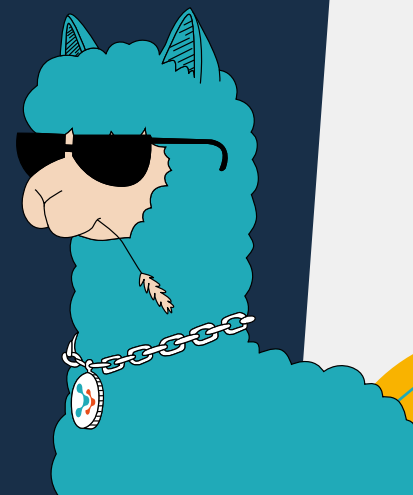
Skaitmeninė tapatybė yra IT saugumo pagrindas. „Microsoft Entra ID“ valdo autentifikavimą, prieigą, roles ir politikas tūkstančiuose prijungtų programų.

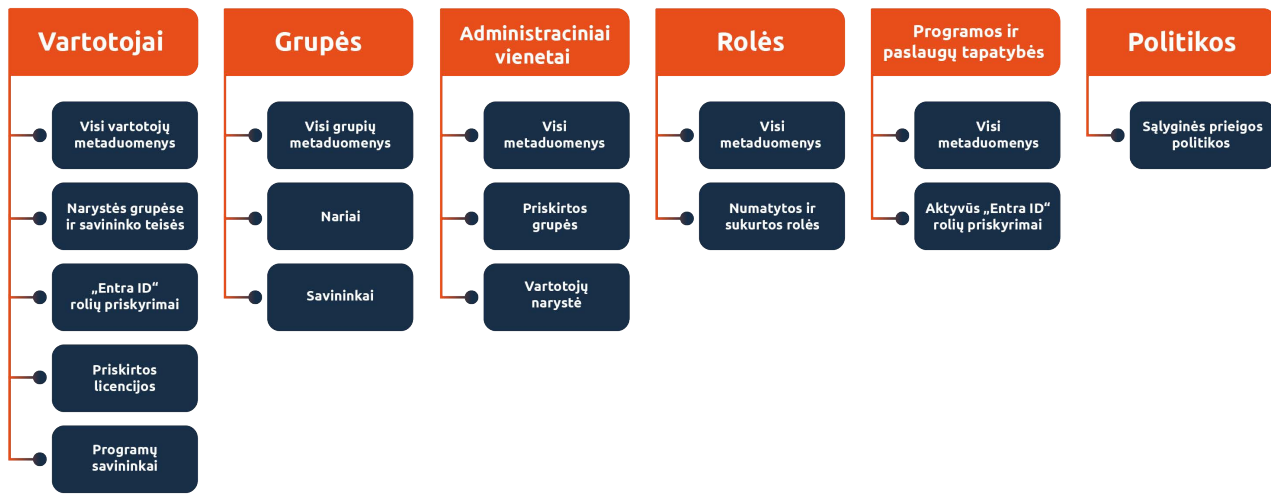
Vienas neteisingas nustatymas, ištrynimasis ar pažeidimas gali sutrikdyti vartotojo prieigą, sukelti saugumo riziką ar net sustabdyti verslo veiklą.

„Entra ID“ atsarginių kopijų paslauga užtikrina:

- ✓ vartotojų paskyrų, grupių, rolių ir konfigūracijų atsargines kopijas;
- ✓ greitą tapatybių ir prieigos atkūrimą;
- ✓ mažesnę prastovą ir minimalų saugumo incidentų poveikį.

Naudojant „Microsoft 365“ ir „Entra ID“ atsargines kopijas kartu, užtikrinama visapusiška tiek duomenų, tiek tapatybių apsauga.





"Microsoft" ir kliento atsakomybės

„Microsoft“ užtikrina „Microsoft 365“ ir „Entra ID“ platformų patikimumą ir saugumą. Tačiau duomenų atkūrimas nėra „Microsoft“ atsakomybės dalis.

Be trečiosios šalies atsarginių kopijų sprendimo duomenų praradimo rizika išlieka. Nors „Microsoft“ saugo platformą, klientai turi patys užtikrinti savo turinio ir tapatybių konfigūracijų išsaugojimą bei kontrolę.

„M365“ ir „Entra ID“ atsarginių kopijų sprendimai užpildo šią spragą, suteikdami saugias, automatizuotas kopijas ir greitą duomenų bei tapatybių atkūrimą.

Pagrindinė atsakomybė

„Microsoft“ atsakomybė

„Microsoft pasaulinė infrastruktūra
Uptime of the Microsoft 365 & Entra ID Cloud services

Jūsų atsakomybė

Jūsų „Microsoft 365“ ir „Entra ID“ duomenys
Prieiga prie jūsų duomenų, esančių „Microsoft 365“ ir „Entra ID“, ir jų kontrolė

Kainodara

- ✓ „Microsoft 365“ atsarginės kopijos licencija: **1,48 €/mėn**
- ✓ „Entra ID“ atsarginės kopijos licencija: **0,99€ mėn**
- ✓ Atsarginių kopijų paslaugos stebėseną ir valdymą vienam nuomininkui: iki 30 vartotojų: 50 € / mėn., daugiau nei 30 vartotojų: 100 € / mėn.